

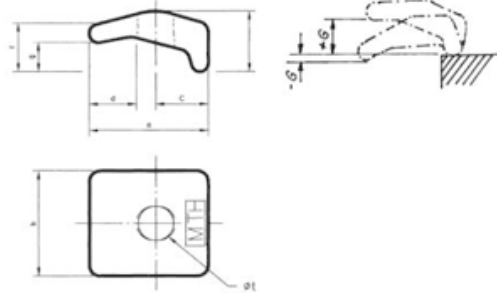
July 30, 2009

[Inicio](#)
[Grapas forjadas de MTH](#)
[Serie Nova Grip](#)
[Otros productos de MTH](#)
[Nuestro equipo](#)
[Contacto](#)
[Créditos](#)

[Versión alemana](#)
[Versión inglesa](#)

Nova Grip
 Tabla de medidas

[Descargar la tabla de medidas en PDF...](#)



Medida "G" = posible altura de la grapa

Tabla de medidas de las grapas de sujeción de la serie Nova Grip											
Tornillo	a	b	c	d	f	g	l	ot	G-	G+	Peso kg/100 uds.
M8	36	32	16	15	15	8	20	9	6	10	aprox. 9
M10	36	32	16	13	15	8	20	11	6	10	aprox. 9
M12	43	38	19	17	18	10	23	13	6	14	aprox. 12
M12 LA	53	38	19	28	18	9	23	13	4	13	aprox. 15
M12 LAS	55	38	20	28	33	22	38	13	18	23	aprox. 21
M16	57	50	25	22	23	12	30	17	7	17	aprox. 30
M16 RF	80	50	30	41	23	12	34	17	6	17	aprox. 46
M20	71	63	31	29	30	16	38	21	11	23	aprox. 55
M24	86	75	38	35	34	17	43	25	10	23	aprox. 100

Nota:

Esta tabla de medidas sólo es válida para el dibujo anterior, no es válida para las hojas de medidas de la fijación de soportes en doble T de las páginas siguientes.

Precaución: ¡Es posible que existan desviaciones de medidas en piezas forjadas!

Tipos de modelos:



Detalles de Nova Grip:

- [Tabla de medidas](#)
- [Tabla de cargas](#)
- [Homologación a efectos de construcción](#)
- [Homologación a efectos de construcción \(cambio\)](#)
- [Homologación a efectos de construcción \(ampliación\)](#)
- [Ejemplos de aplicación](#)